

Entsorgung von Spezialabfällen 2019

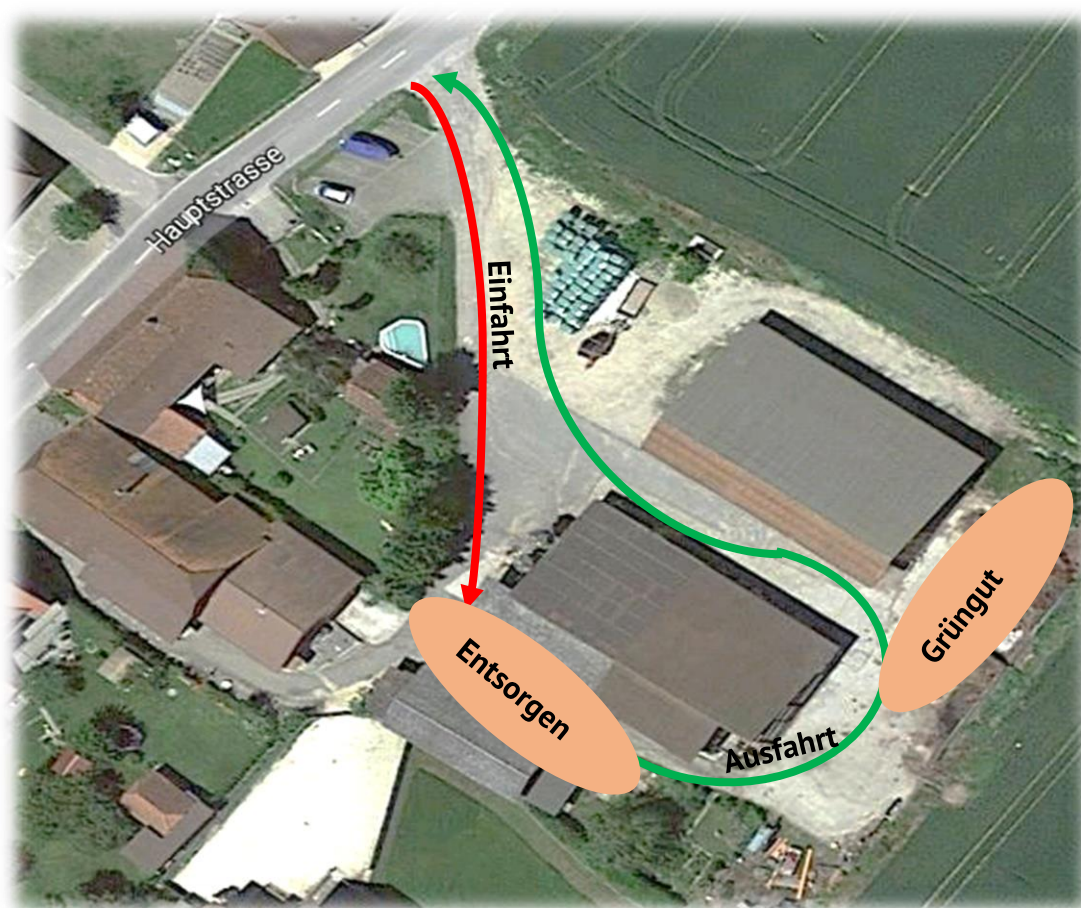
Die Sammelstelle befindet sich bei Alfred Tribolet in Mullen, siehe Plan. Geöffnet ist die Sammelstelle an den nachfolgenden Samstagen jeweils von 09.00 – 11.00 Uhr.

05.01. / 19.01. / 02.02. / 16.02. / 02.03. / 16.03. / 30.03. / 13.04. / 27.04. / 11.05. / 25.05. / 08.06. / 22.06. / 06.07. / 20.07. / 03.08. / 17.08. / 31.08. / 14.09. / 28.09. / 12.10. / 26.10. / 09.11. / 23.11. / 07.12. / 21.12.

| | |
|--------------------------|--|
| Glas | Wird getrennt nach Farben im dafür vorgesehenen Container entsorgt. |
| Pet | „Luft raus – Deckel drauf, so hat’s Platz für alle!“ Keine Öl- und Essigflaschen, nur Pet-Flaschen mit dem Pet-Recycling-Zeichen. |
| Alu | Ein Sammelcontainer steht zur Verfügung. |
| Weissblech | Sammelcontainer mit Presse. Am einfachsten geht die Entsorgung, wenn die Dosen oben und unten geöffnet werden und die Deckel von Hand in die Dose gepresst werden (Achtung, scharfe Kanten!). |
| Batterien | Trockenbatterien (Batterien aus dem Hausgebrauch) werden gratis entgegengenommen, Nassbatterien (Auto- Töffbatterien) gegen eine Gebühr von Fr. 10.– pro Stück. |
| Kleider & Schuhe | In 35-Liter Säcken verpackt in den Sammelcontainer werfen. |
| Altöl | Speise- und Motorenöl kann getrennt entsorgt werden. |
| Eisen | Eisen aus Hausgebrauch kann entsorgt werden. Für grössere Stücke werden Eisenmulden aufgestellt. Flugblatt Anzeiger beachten. Datum Sammlungen: 22.06.2019 und 23.11.2019 |
| Keramik | Eine Mulde für Keramikabfälle, Tongefässe, Blumentöpfe etc. steht zur Verfügung. Auch hier gilt: für den Anfall aus dem Haushalt. Von Bauvorhaben, Sanierungen und Umbauten wird das Material nicht entgegen genommen. |
| Nespressokapseln | Ein Sammelbehälter steht zur Verfügung. |
| Neonröhren / Glühbirnen | Ein Sammelbehälter steht zur Verfügung. |
| Elektrogeräte | Werden anlässlich der Eisensammlungen gesammelt. Flugblatt Anzeiger beachten. Datum Sammlungen: 22.06.2019 und 23.11.2019 |
| Holz | Wird in Kleinmengen anlässlich der Eisensammlungen gesammelt. Flugblatt Anzeiger beachten. Datum Sammlungen: 22.06.2019 und 23.11.2019 |
| Druckerpatronen | Druckerpatronen und Tonerkassetten jeder Art werden unentgeltlich entgegen genommen. |
| Papier | Ein Sammelcontainer steht zur Verfügung. |
| Karton | Kann abgegeben werden. |
| Baum- und Strauchschnitt | Kann entsorgt werden, siehe Plan |
| Grünabfälle | Kann entsorgt werden, siehe Plan |
| Kunststoff | Spezielle Kehrriechsäcke können auf der Gemeindeverwaltung und in der Käserei gekauft werden. Eine Mulde für die Entsorgung steht zur Verfügung |

Sämtliche brennbaren Abfälle können der ordentlichen Kehrriechabfuhr mitgegeben werden. Bitte versehen Sie den Kehrriech mit der vorgeschriebenen Anzahl Vignetten!

Sammelstelle Mullen:



Der Abholdienst für Grüngutabfälle wird von A. Tribolet, 079 319 16 68 organisiert. Gegen Entschädigung wird das Grüngut abgeholt. Folgender Tarif wird angewendet:

Grundgebühr für Anfahrt und 1 Kipper

Fr. 50.–

Jede weitere Kipperfüllung

Fr. 50.–

Nach wie vor stehen die Sammelstellen im Ried und am Rebenweg, sowie die Miststöcke der Landwirte für Kleinmengen Grünabfälle zur Verfügung. Bitte deponieren Sie auf diesen Sammelstellen keinen Baum- und Strauchschnitt. Dieser gehört auf die Sammelstelle bei A. Tribolet in Mullen.

Für Fragen zur Grünabfuhr wenden Sie sich bitte an A. Tribolet oder an die Gemeindeverwaltung.

Tschugg, im Dezember 2019

DER GEMEINDERAT

BITTE WENDEN