

Entsorgung von Spezialabfällen 2024

Die Sammelstelle befindet sich bei Alfred und Marc Tribolet in Mullen, siehe Plan. Geöffnet ist die Sammelstelle an den nachfolgenden Samstagen jeweils von 09.00 – 11.00 Uhr.

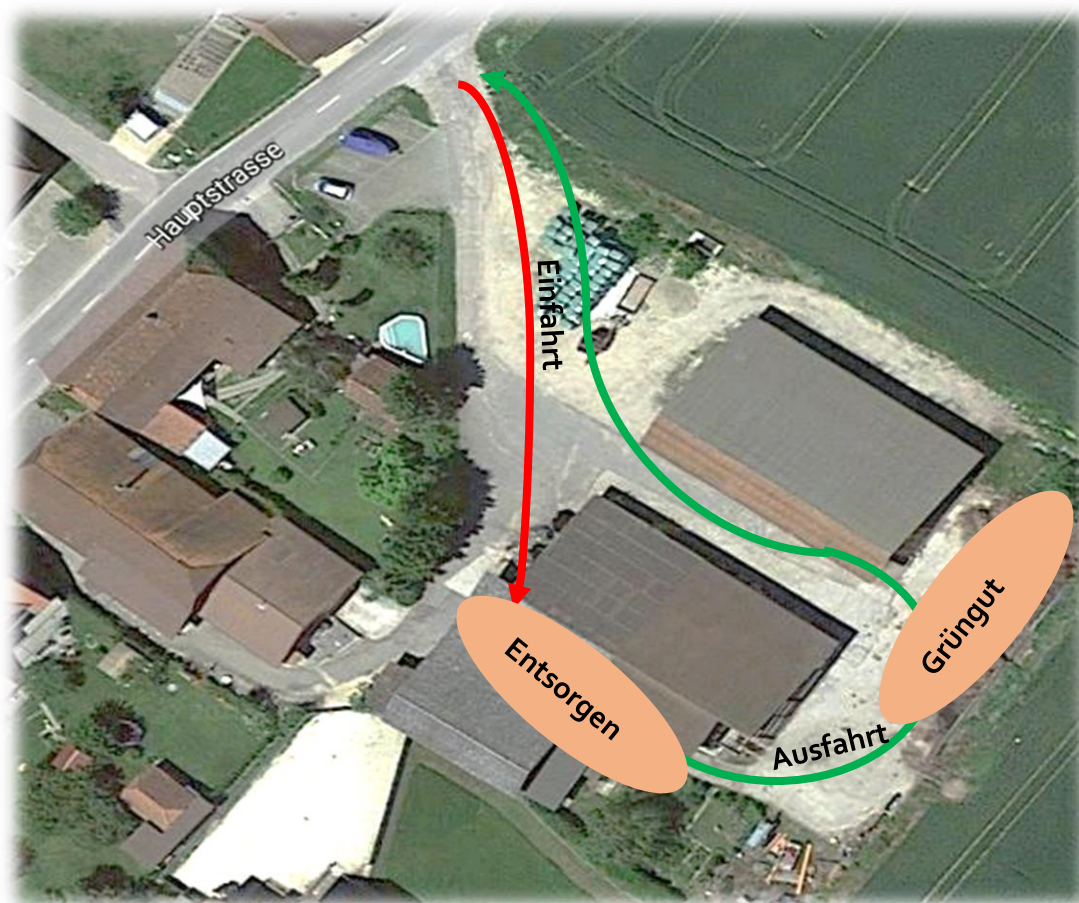
06.01. / 20.01. / 03.02. / 17.02. / 02.03. / 16.03. / 30.03. / 13.04. / 27.04. / 11.05. / 25.05. / 08.06. / 22.06. / 06.07. / 20.07. / 03.08. / 17.08. / 31.08. / 14.09. / 28.09. / 12.10. / 26.10. / 09.11. / 23.11. / 07.12. / 21.12.

Glas	Wird getrennt nach Farben im dafür vorgesehenen Container entsorgt.
Pet	„Luft raus – Deckel drauf, so hat’s Platz für alle!“ Keine Öl- und Essigflaschen, nur Pet-Flaschen mit dem Pet-Recycling-Zeichen.
Alu	Ein Sammelcontainer steht zur Verfügung.
Weissblech	Sammelcontainer mit Presse. Am einfachsten geht die Entsorgung, wenn die Dosen oben und unten geöffnet werden und die Deckel von Hand in die Dose gepresst werden (Achtung, scharfe Kanten!).
Batterien	Trockenbatterien (Batterien aus dem Hausgebrauch) werden gratis entgegengenommen, Nassbatterien (Auto- Töffbatterien) gegen eine Gebühr von Fr. 10.— pro Stück.
Kleider & Schuhe	In 35-Liter Säcken verpackt in den Sammelcontainer werfen.
Altöl	Speise- und Motorenöl kann getrennt entsorgt werden.
Eisen	Eisen aus Hausgebrauch kann entsorgt werden. Für grössere Stücke werden Eisenmulden aufgestellt. Flugblatt Anzeiger beachten. Datum Sammlungen: 08.06.2024 und 09.11.2024
Keramik	Eine Mulde für Keramikabfälle, Tongefässe, Blumentöpfe etc. steht zur Verfügung. Auch hier gilt: für den Anfall aus dem Haushalt. Von Bauvorhaben, Sanierungen und Umbauten wird das Material nicht entgegen genommen.
Nespressokapseln	Ein Sammelbehälter steht zur Verfügung.
Neonröhren / Glühbirnen	Ein Sammelbehälter steht zur Verfügung.
Elektrogeräte	Werden anlässlich der Eisensammlungen gesammelt. Flugblatt Anzeiger beachten. Datum Sammlungen: 08.06.2024 und 09.11.2024
Holz	Wird in Kleinmengen anlässlich der Eisensammlungen gesammelt. Flugblatt Anzeiger beachten. Datum Sammlungen: 08.06.2024 und 09.11.2024
Druckerpatronen	Druckerpatronen und Tonerkassetten jeder Art werden unentgeltlich entgegen genommen.
Papier	Ein Sammelcontainer steht zur Verfügung.
Karton	Kann abgegeben werden.
Baum- und Strauchschnitt	Kann entsorgt werden, siehe Plan, keine Wurzelstöcke!
Grünabfälle	Kann entsorgt werden, siehe Plan, keine Wurzelstöcke!
Kunststoff	Spezielle Kehrriechsäcke und Vignetten für grössere Kunststoffabfälle (Plastikstühle etc.) können auf der Gemeindeverwaltung in der Käserei und bei der Sammelstelle Mullen gekauft werden. Eine Mulde für die Entsorgung steht zur Verfügung.

Sämtliche brennbaren Abfälle können der ordentlichen Kehrriechabfuhr mitgegeben werden. Bitte versehen Sie den Kehrriech mit der vorgeschriebenen Anzahl Vignetten!

BITTE WENDEN

Sammelstelle Mullen:



Der Abholdienst für Grüngutabfälle wird von Alfred und Marc Tribolet organisiert.
(Alfred: 079 319 16 68 Marc: 079 327 70 79)

Gegen Entschädigung wird das Grüngut abgeholt. Folgender Tarif wird angewendet:

Grundgebühr für Anfahrt und 1 Kipper	Fr. 50.—
Jede weitere Kipperfüllung	Fr. 50.—

Nach wie vor stehen die Sammelstellen im Ried und am Rebenweg, sowie die Miststöcke der Landwirte für Kleinmengen Grünabfälle zur Verfügung. Bitte deponieren Sie auf diesen Sammelstellen keinen Baum- und Strauchschnitt. Dieser gehört auf die Sammelstelle bei Alfred und Marc Tribolet in Mullen.

Für Fragen zur Grünabfuhr wenden Sie sich bitte an Alfred und Marc Tribolet oder an die Gemeindeverwaltung.

Tschugg, im Dezember 2023

DER GEMEINDERAT

BITTE WENDEN